

RIESGO DE IMPAGO DE LAS EMPRESAS

A1

A2

A3

A4

B

C

D

MUY BAJO

BAJO

BASTANTE ACEPTABLE

ACEPTABLE

SIGNIFICATIVO

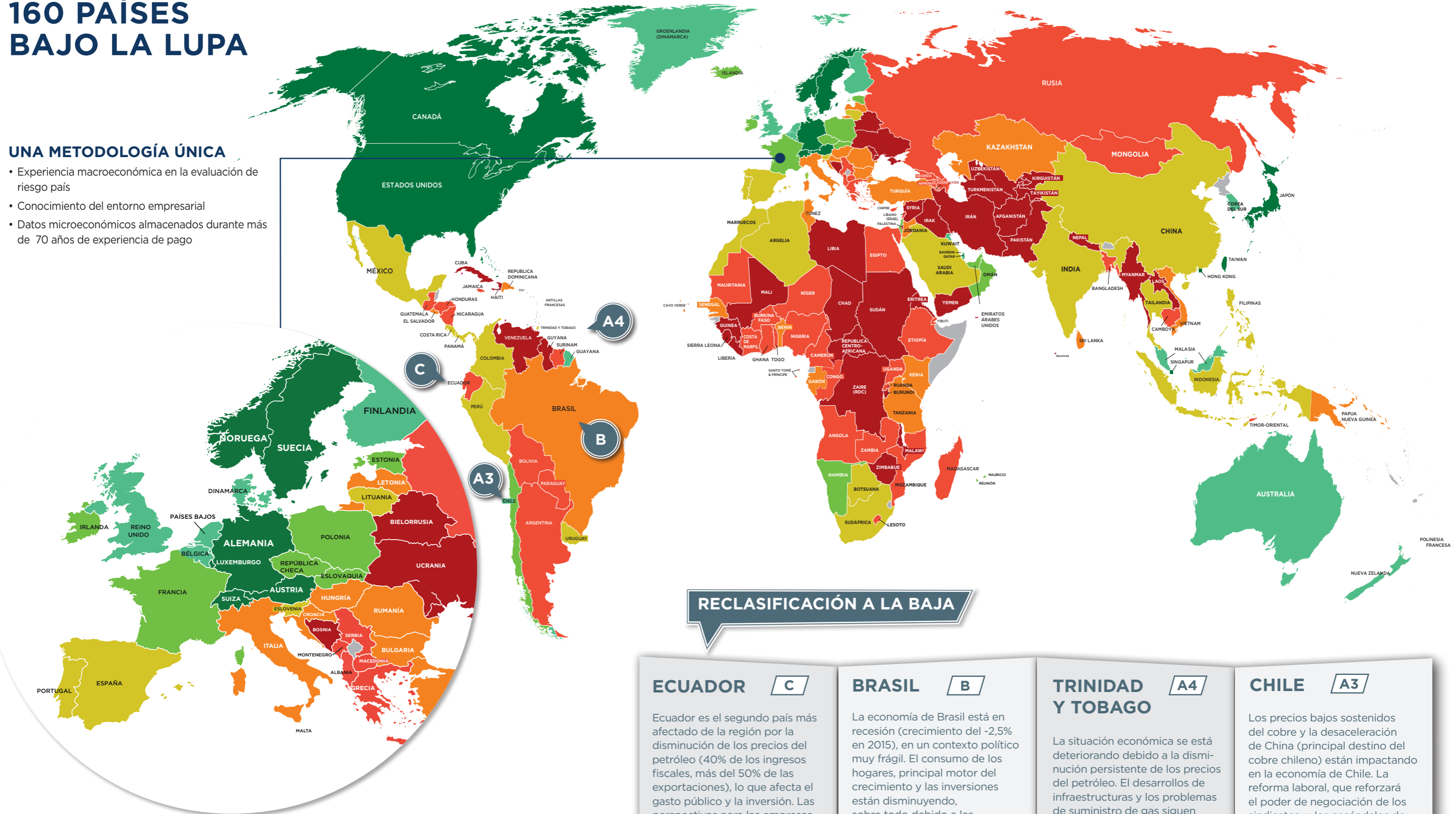
ALTO

MUY ALTO

## 160 PAÍSES BAJO LA LUPA

### UNA METODOLOGÍA ÚNICA

- Experiencia macroeconómica en la evaluación de riesgo país
- Conocimiento del entorno empresarial
- Datos microeconómicos almacenados durante más de 70 años de experiencia de pago



### RECLASIFICACIÓN A LA BAJA

#### ECUADOR **C**

Ecuador es el segundo país más afectado de la región por la disminución de los precios del petróleo (40% de los ingresos fiscales, más del 50% de las exportaciones), lo que afecta el gasto público y la inversión. Las perspectivas para las empresas privadas locales son pesimistas debido a los desacuerdos sobre aranceles con Colombia y Perú.

#### BRASIL **B**

La economía de Brasil está en recesión (crecimiento del -2,5% en 2015), en un contexto político muy frágil. El consumo de los hogares, principal motor del crecimiento y las inversiones están disminuyendo, sobre todo debido a las repercusiones del escándalo de Petrobras.

#### TRINIDAD Y TOBAGO **A4**

La situación económica se está deteriorando debido a la disminución persistente de los precios del petróleo. El desarrollo de infraestructuras y los problemas de suministro de gas siguen estando pendientes.

#### CHILE **A3**

Los precios bajos sostenidos del cobre y la desaceleración de China (principal destino del cobre chileno) están impactando en la economía de Chile. La reforma laboral, que reforzará el poder de negociación de los sindicatos, y los escándalos de corrupción debilitan el entorno empresarial.